

## 1. Asenna Hub-keskussyksikkö



Aseta akku koteloon.



Yhdistä Hub omaan internet-reitittimeesi verkkokaapelilla. (Wi-Fi tukiasema).



Kytke virta laitteeseen yhdistämällä virtajohto verkkovirtaan.



Laitteen etuosassa oleva LED-valo palaa vihreänä, kun Hub on saanut yhteyden Kotivartija-palvelimeen.

## 2. Rekisteröi Kotivartija-järjestelmä



Mene osoitteeseen [www.kotivartija.fi/rekisterointi](http://www.kotivartija.fi/rekisterointi)



Rekisteröi Kotivartija -järjestelmä syöttämällä sivulle tietosi ja Hub-keskussyksikön pohjassa oleva kahdeksan numeroinen sarjanumero. (S/N)



Allekirjoita palvelusopimus sähköisesti verkkopankkitunnusten avulla.

## 3. Lataa Kotivartija -sovellus

Kotivartija-sovelluksella voit valvoa ja ohjata järjestelmää mistä tahansa.

Kotivartija on ladattavissa iOS- tai Android-sovelluksena App Store- tai Google Play -sovelluskaupassa.

Sovelluksen PIN-koodi avattaessa ensimmäisen kerran on **1234**.

Voit vaihtaa sovelluksen PIN koodin haluamaksesi sovelluksen asetuksista.



## 4. Asenna laitteet

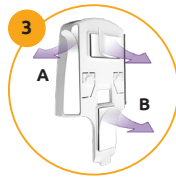
### Asenna liiketunnistin



Poista laitteen takakansi.



Aseta paristot laitteeseen.



Poista tarvittavat teippien suojat asennusta varten.

A. Kulmaan asennettaessa  
B. Tasaiselle seinälle asennettaessa



Paina takakansi vasten seinää tai nurkkaa. Työnnä laite paikalleen kiinnitettyyn takakanteen.

### Sijanti:

- Asennuskorkeus 2,1 m–2,3 m.
- Puhdas, kuiva ja tasainen seinä tai huoneen kulma.
- Ei vasten suoraa auringonvaloa tai voimakasta valonlähdettä.
- Tehokas näkyvyysalue 6 metriä.

### Asenna ovi/ikkunatunnistin



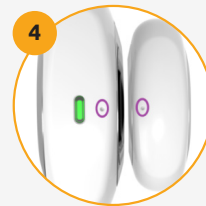
Avaa tunnistin ja aseta paristo.



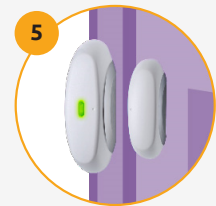
Poista suojateippi.



Aseta tunnistimen yksiköt niin, että pienempi yksikkö liitetään oveen tai ikkunaan ja isompi karmiin.

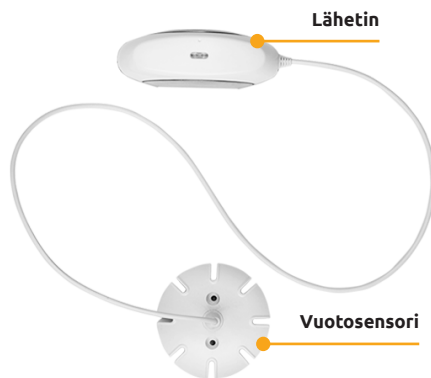


Aseta yksiköissä olevat pisteet samalle tasolle toisiaan vasten.



Led merkkivalo näyttää tunnistimen toiminnan vihreällä tai punaisella valolla.

### Asenna vuotoilmaisin



### Valitse sijainti laitteelle huomioiden seuraavat suositukset:

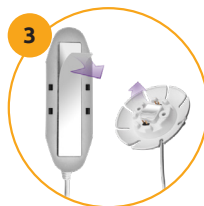
- Valitse sijainti, jossa vuotoriski on suurin ja vuoto aiheuttaisi eniten ongelmia, kuten lähellä pesukonetta tai astianpesukonetta.
- Tasainen pystyasennossa oleva pinta lähettintä varten.
- Tasainen vaakatasossa oleva pinta vuotosensoria varten.



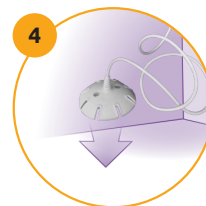
Poista lähettimen kansi.



Aseta paristo lähettimeen.



Poista suojateippi molemmista osista.



Paina sensori kiinni lattiaan.



Paina lähetin kiinni lähellä olevaan seinään tai kalusteisiin.

